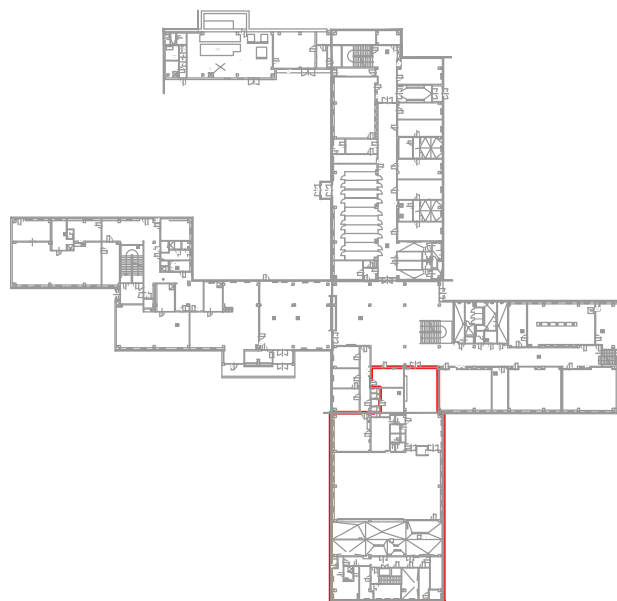


SCHEMA PŮDORYSU:

ŘEŠENÁ ČÁST



I.-III. FÁZE

±0,000= 220,15 BPV

Zodpovědný projektant	Hlavní inženýr projektu	Vypracoval	PAM ARCH kancelář : Ječná 29a, 621 00 Brno info@pamarch.cz, https:// www.pamarch.cz tel: +420 775 377 554	
Ing. arch. Robert Ševčík	Ing. arch. Olena Slawinski	Ing. arch. Olena Slawinski		
Stavebník: Statutární město Brno Městská část Brno-Komín, Vavřínecká 733/15, 624 00 Brno			Formát	
Místo stavby: Pastviny 70, 624 00 Brno-Komín			Datum	11/2022
Název stavby: Rekonstrukce kuchyně a jídelny ZŠ Pastviny, Brno-Komín			Účel dokumentace:	DSP, DPS
			Číslo zakázky:	1314
Stavební objekt: SO 01			D.1.1. Architektonicko-stavební řešení	
Obsah: VÝPIS BOURACÍCH PRACÍ			Měřítko:	Číslo výkresu: D.1.1-21

VÝPIS BOURACÍCH PRACÍ

str. 1

OZN.	POPIS
BP1	VYBOURÁNÍ ZDĚNÉ NENOSNÉ PŘÍČKY TL. 125-150 mm, 160 mm VČETNĚ ZÁRUBNĚ A DVEŘNÍHO KŘÍDLA
BP2	DEMONTÁŽ VNITŘNÍHO ZASKLENÍ + DEMONTÁŽ MŘÍŽÍ 1150X2375 mm - 2 ks
BP3	DEMONTÁŽ STŘEŠNÍCH SVĚTLÍKŮ, OTVORY BUDOU NÁSLEDNĚ ZADĚLANY - 2 ks
BP4	DEMONTÁŽ HYDRANTU. HYDRANT BUDE PŘEMÍSTĚN VIZ VÝKRES D.1.1-6
BP5	VYBOURÁNÍ OTVORU PRO OKNA V M.Č. C122 - 4800X1680
BP6	DEMONTÁŽ OKENNÍ VÝPLNÍ SKLO/PEVNÝ PANEL, 1200x1580 - 3 ks
BP7	DEMONTÁŽ DŘEVĚNÉHO OBKLADU PŘESNÁ VÝŠKA JEDNOTLIVÝCH ČÁSTÍ JE UVEDENÁ NA VÝKRESU
BP8	VYBOURÁNÍ KOMÍNOVÉHO ZDĚNÉHO TĚLESA 600x600 VČETNĚ ČÁSTI NAD STŘECHOU CELKOVÁ VÝŠKA CCA 5,0 m - 2 ks
BP9	DEMONTÁŽ PROSKLENÉ PŘÍČKY V OCELOVÉM RÁMU S JEDNOKŘÍDLÝMI DVEŘMI V. 3,27 M, CELKOVÉ DÉLKY 5,6 m
BP10	DEMONTÁŽ PROSKLENÉ PŘÍČKY V OCELOVÉM RÁMU S DVOUKŘÍDLÝMI DVEŘMI V. 3,27 M, CELKOVÉ DÉLKY 5,6 m
BP11	DEMONTÁŽ DVOUKŘÍDLÝCH PROSKLENÝCH DVEŘÍ (1700X2400) HORNÍ NADSVĚTLÍK, OCELOVÁ ZÁRUBEŇ - 2 ks
BP12	ODSTRANĚNÍ KRYTŮ RADIÁTORŮ, MATERIÁL LTD DESKY, VÝŠKA 750 mm
BP13	ODSTRANĚNÍ RADIÁTORU (1470X600 mm) VČETNĚ ZASLEPENÍ POTRUBÍ - 3 ks
BP14	DEMONTÁŽ OCELOVÝCH PODLAHOVÝCH ROŠTŮ TL. 30 MM 300X600 mm - 1KS, 320x1600 mm - 1 ks, 320x2000 mm - 1ks, 300x3000 mm - 1 ks
BP15	DEMONTÁŽ REVIZNÍCH DVÍŘEK ZTI
BP16	DEMONTÁŽ STŘEŠNÍCH SVĚTLÍKŮ S NÁSLEDUJÍCÍ VÝMĚNOU A NUTNOU OPRAVOU STŘECHY - 13 ks
BP17	VYBOURÁNÍ A ZRUŠENÍ INSTALAČNÍ ŠACHTY + ZADĚLÁNÍ PROSTUPŮ VE STROPĚ - 3 KS - MAX. SVĚTLOST OTVORU 250X250 mm
BP18	VYBOURÁNÍ DRÁŽKY V BET. PODLAZE Š. 125 mm POD NOVÝMI ZDĚNÝMI PŘÍČKAMI AŽ PO STROPNÍ PANELY T.J. DO HLOUBKY CCA 150 mm, CELKOVÁ DÉLKA DRÁŽKY: 1775 MM
BP19	PROSTUP Ø150 MM Z 1NP DO 1PP. PROSTUP BUDE PROVEDEN V MÍSTĚ DUTINY PANELU - 11 ks
BP20	VYBOURÁNÍ ZÍDKY POD OKNY VÝDEJE VÝŠKA 950 mm, DÉLKA 5600 + 5600 mm
BP21	NEOBSAŽENO
BP22	ODSTRANĚNÍ NÁŠLAPNÉ VRSTVY PODLAHY DO BETONOVÉ MAZANINY, CCA 20 mm (KERAMICKÁ DLAŽBA + LEPÍCÍ TMEL
BP23	VYBOURÁNÍ PODLAHY AŽ PO NOSNOU KONSTRUKCI 100-150 mm
BP24	VYBOURÁNÍ PODLAHY PO ÚROVEŇ ZÁKLADOVÉ DESKY cca 150 mm, PŘÍPADNÁ HI ZŮSTANE ZACHOVANÁ
BP25	DEMONTÁŽ NENOSNÉ PŘÍČKY VČETNĚ DVEŘÍ
BP26	VYBOURÁNÍ OTVORU V NENOSNÉ PŘÍČCE 1200X2050 mm
BP27	VYBOURÁNÍ OTVORU V NENOSNÉ PŘÍČCE 900X2020 mm - 1 ks
BP28	VYBOURÁNÍ OTVORU V obvodové nenosné stěně 1000X2100 mm
BP29	VYBOURÁNÍ OTVORU V NOSNÉ STĚNĚ 900X2020 mm pro osazení dveří - 1 ks
BP30	ZRUŠENÍ NEFUNKČNÍHO ROZVADĚČE

VÝPIS BOURACÍCH PRACÍ

str. 2

OZN.	POPIS
BP31	VYBOURÁNÍ OTVORU V OBVODOVÉ STĚNĚ PRO DVEŘE 1000X2650 MM, PROPOJENÍ SE STÁVAJÍCÍM OTVOREM OKNA
BP32	ODSTRANĚNÍ PÁSU NÁŠLAPNÉ VRSTVY PODLAHY
BP33	SNÍŽENÍ VENKOVNÍHO PARAPETU ANGLICKÉHO DVORKU
BP34	VYBOURÁNÍ PARAPETU VÝŠKY 750 MM STÁVAJÍCÍHO OKNA PRO DVEŘE 1200X3800 MM, PROPOJENÍ SE STÁVAJÍCÍM OTVOREM OKNA
BP35	ZRUŠENÍ OKNA A PLNÉHO PANELU FASÁDY
BP36	BOURÁNÍ OTVORU 600X400 DO PŘÍČKY TL. 150 MM VE VÝŠCE 2150 MM OD ÚROVNĚ PODLAHY 1. PP.
BP37	VYBOURÁNÍ OTVORU PRO OKNO V OBVODOVÉ STĚNĚ, VÝŠKA OTVORU 550 MM, PARAPET 1900 MM